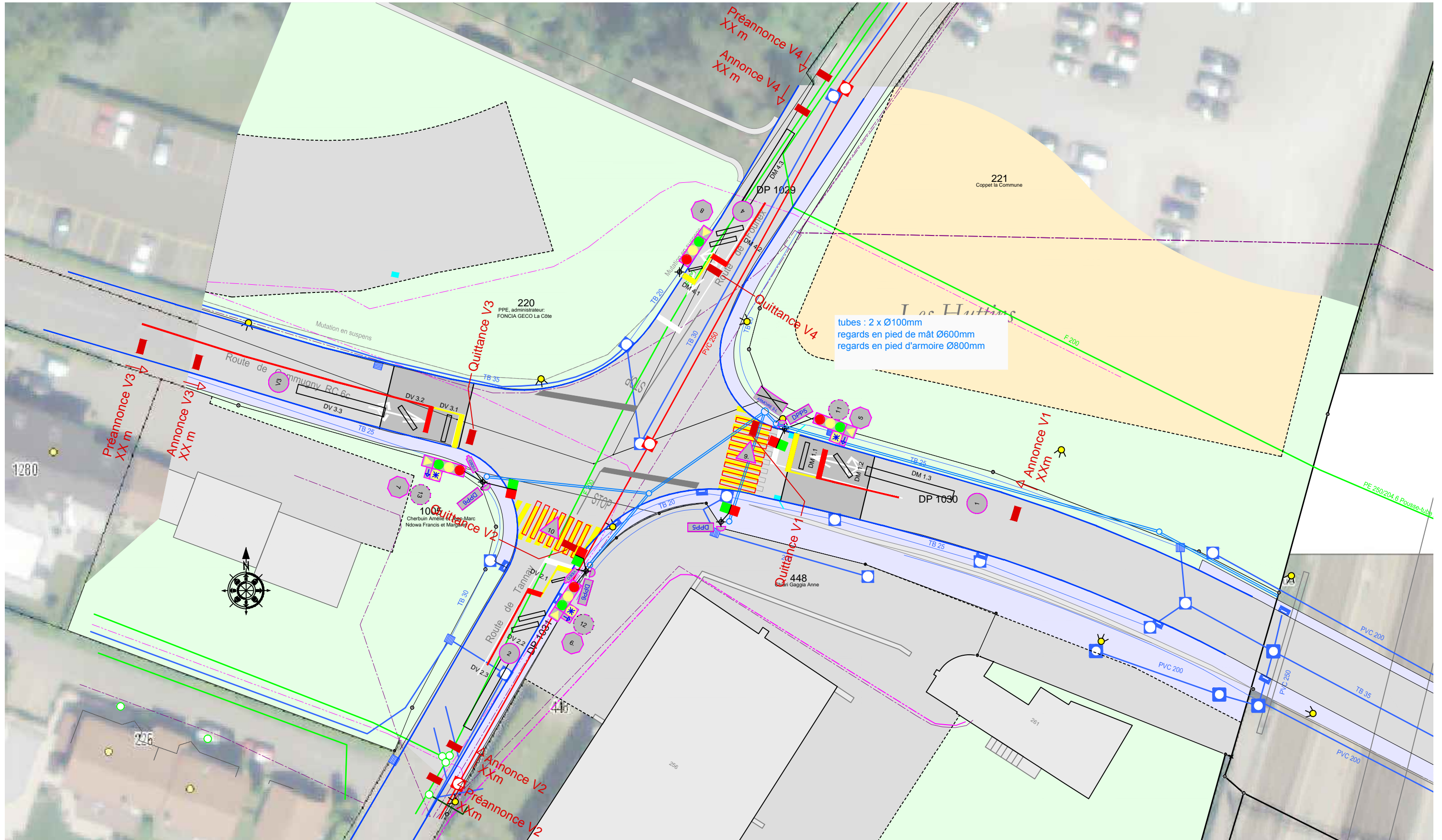
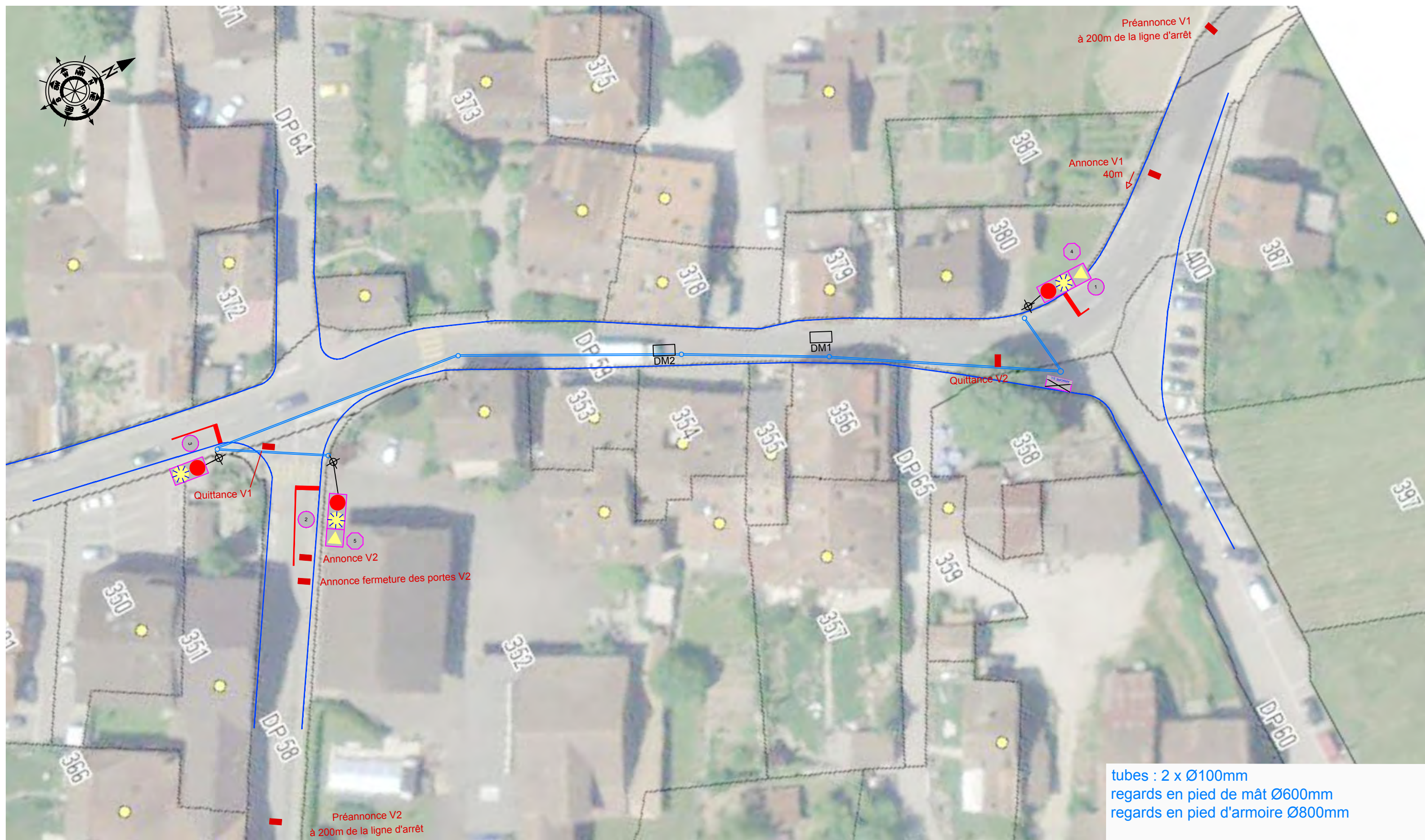


Carrefour gare de Coppet nord – Plan d'équipement



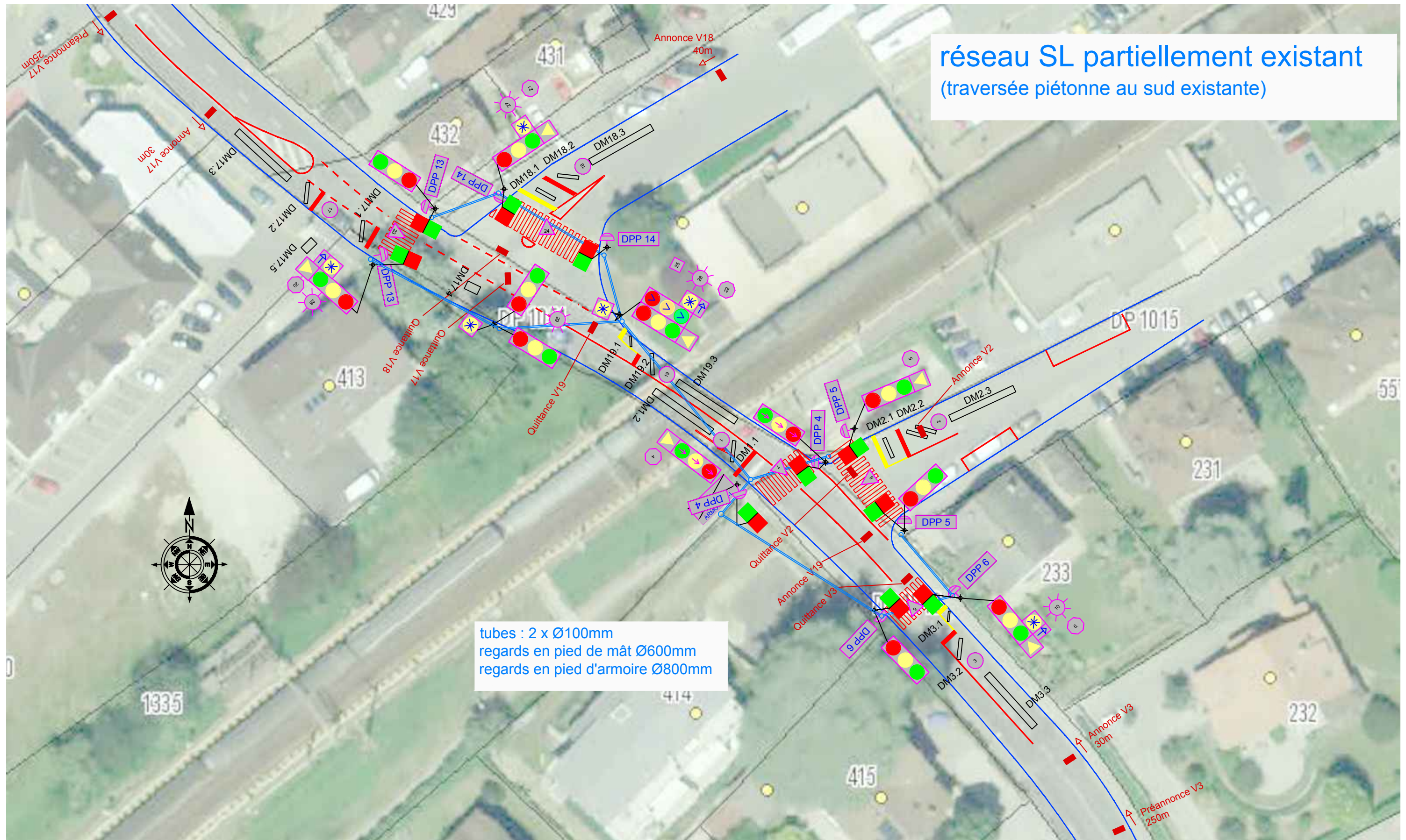
Indice	Modification	Date	Dess	Contr.
	Document initial	05.03.2013	KGU	MSI
A	Mise à jour et ajout réseau	05.03.2013	KGU	MSI
B	Mise à jour	14.03.2013	KGU	MSI
C	Ajout détection video + quittance	15.04.2013	MSI	MSI
D	Mise à jour	27.09.2013	MSI	MSI
E				

Traversée de Commugny - Plan d'équipement



Indice	Modification	Date	Dess	Contr.
	Document initial	07.02.2013	MSI	MSI
A	Mise à jour	15.04.2013	MSI	MSI
B				
C				
D				
E				

Gare de Rolle - Plan d'équipement



réseau SL partiellement existant  
(traversée piétonne au sud existante)

tubes : 2 x Ø100mm  
regards en pied de mât Ø600mm  
regards en pied d'armoire Ø800mm

Indice	Modification	Date	Dess	Contr.
	Document initial	07.02.2013	MSI	MSI
A	Ajout sas cycle et mise à jour	15.04.2013	MSI	MSI
B				
C				
D				
E				