

DÉPARTEMENT DE LA CULTURE, DES INFRASTRUCTURES
 ET DES RESSOURCES HUMAINES
DIRECTION GÉNÉRALE DE LA MOBILITÉ ET DES ROUTES
 DIVISION INFRASTRUCTURES

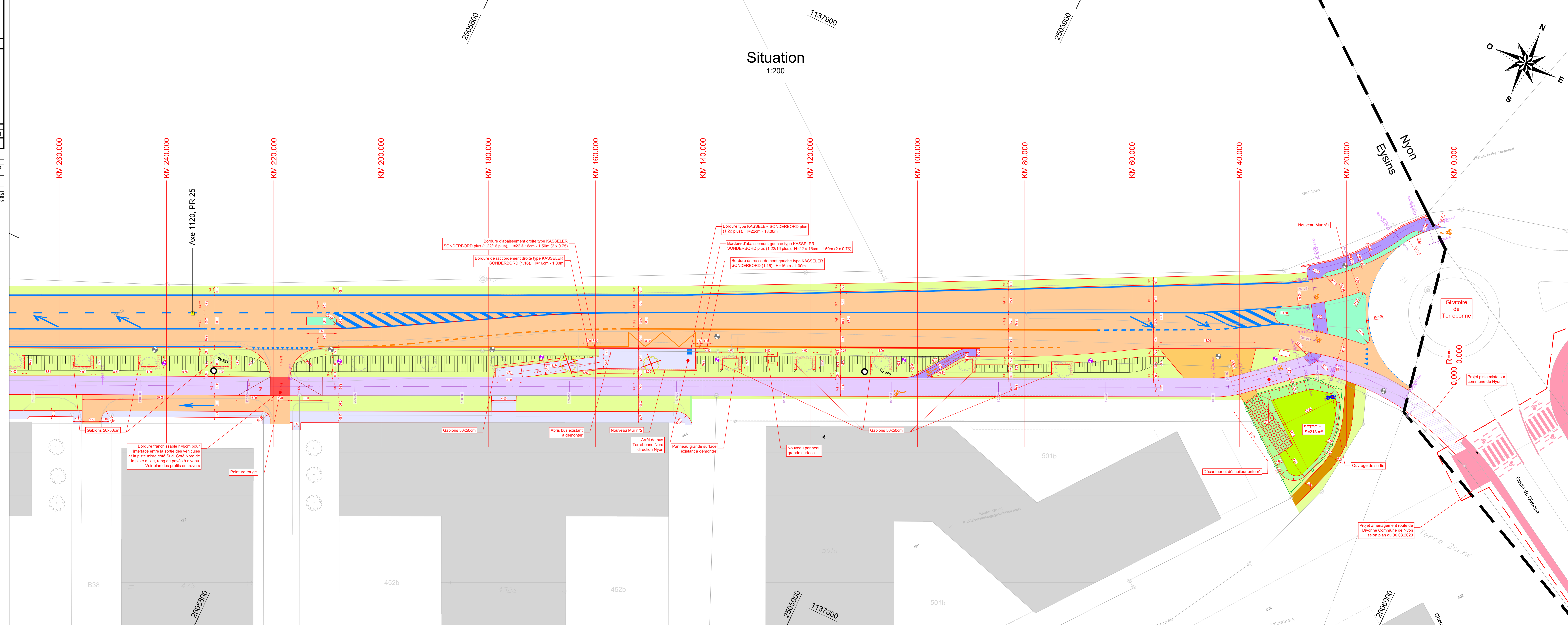
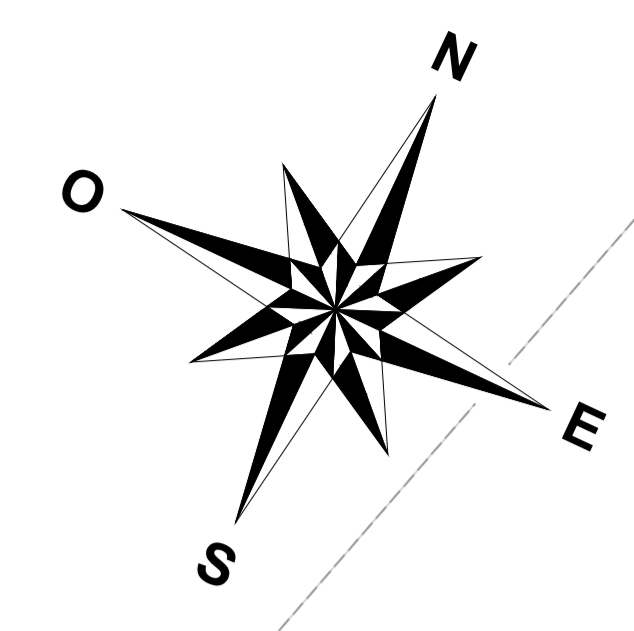
RC 11-B-P Eysins - Nyon
 COMMUNE DE Eysins REGION DE Nyon
Construction routière - Situation
 Axe 1120, km 0.000 à km 260.000
APPEL D'OFFRE

N° d'affaire 011.001 Plan n° 1 B 201
 Echelle 1:200 Format 1800 x 564 mm

Ind	Date	Des.	Contr.	Elément concerné	Description modification
a	29.10.2021	GM	ABL		Version initiale
b	31.03.2022	PA	ABL	Divers	Selon remarques DGM
c	13.05.2022	PA	ABL	Divers	Selon remarques DGM du 29.04.22
d	02.12.2022	GM	ABL	SETEC	Modifications des 2 SETEC
e					
f					

(Établi sur la base des données cadastrales (septembre 2022)
 Du levé fait sur place par Renaud Burnand (DAC, 2019)
 De l'orthophoto SwissImage 10 ans, vol 2020, Office fédéral de topographie SwissTopo

Situation
1:200



Légende

Existant
 Surface forêt
 Relevé de la lisière de forêt selon détermination sur place avec inspecteur forestier le 01.04.2020
 Bord de chaussée
 Bordure/bordurette/pavé démolé
 Limite de parcelle
 Arbre existant maintenu
 Mât d'éclairage existant
 Borne hydrante existante

Projet
 Chaussée
 Trottoir
 Piste mixte
 Piste cyclable
 Surface stabilisée
 Ilots
 Surface verte / Banquette
 Chemin piéton stabilisé
 Grille gazon + GNT
 Marquage
 Bord de chaussée
 Mur Projeté
 Talus remblais
 Arbre existant à supprimer
 Arbre projeté
 Fondation pour mât d'éclairage h=8m
 Fondation pour mât d'éclairage h=5m

LES MARQUAGES NE SONT PAS DESSINÉS SELON LA NORME 640 850a ET SONT MIS A TITRE INDICATIF

DÉPARTEMENT DE LA CULTURE, DES INFRASTRUCTURES
 ET DES RESSOURCES HUMAINES
DIRECTION GÉNÉRALE DE LA MOBILITÉ ET DES ROUTES
 DIVISION INFRASTRUCTURES

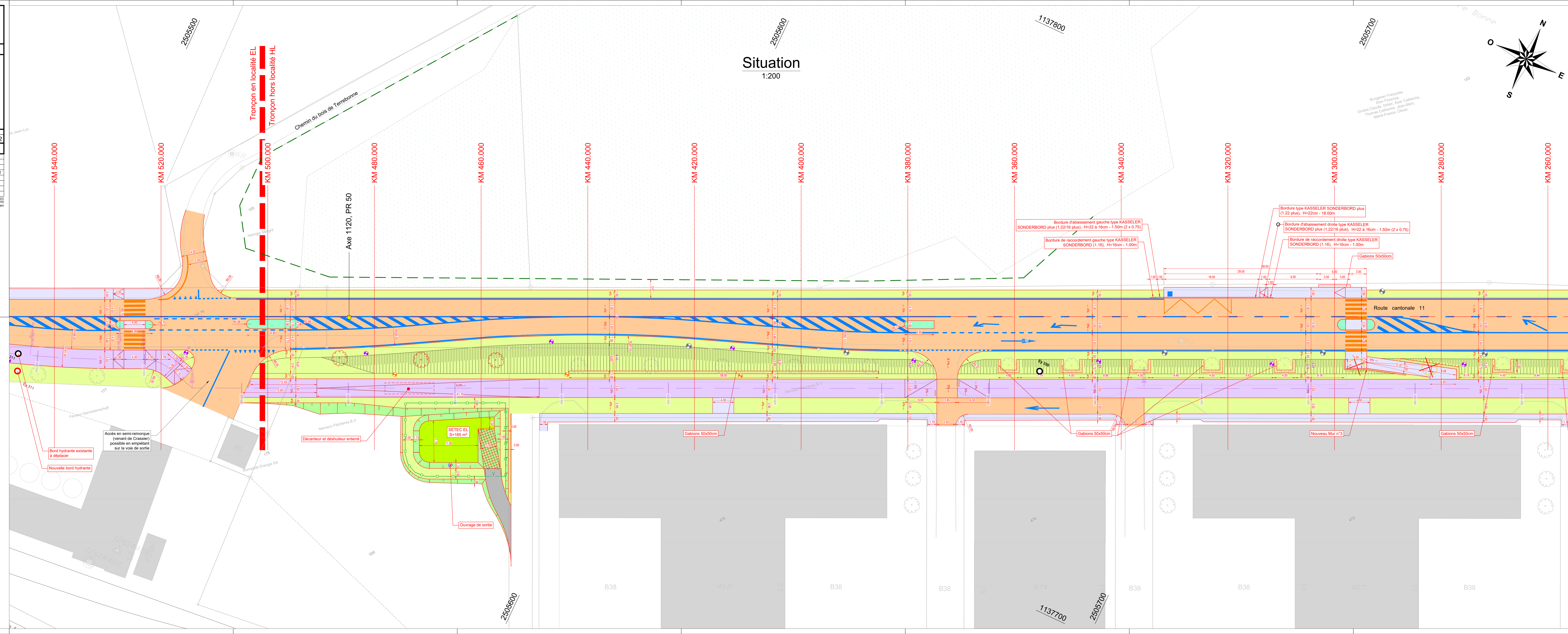
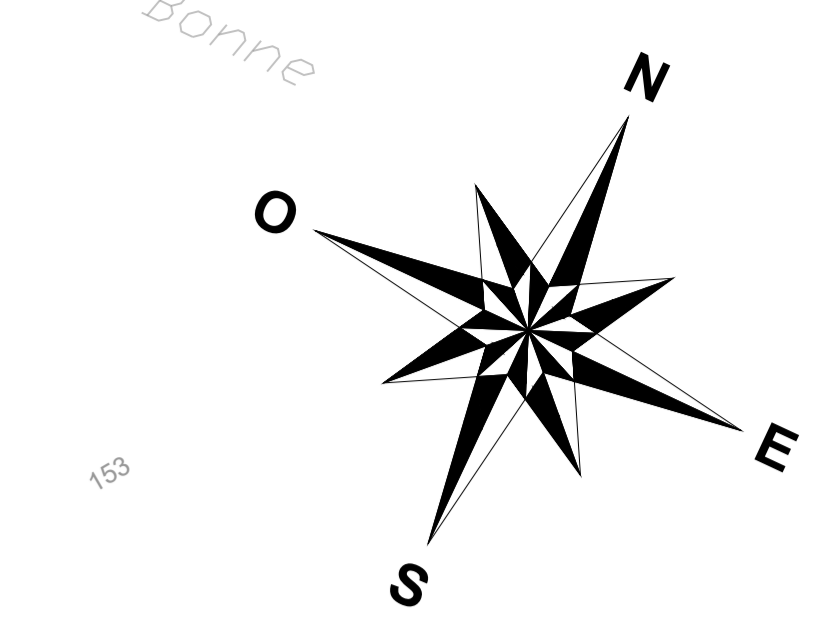
RC 11-B-P Eysins - Nyon
 COMMUNE DE Eysins REGION DE Nyon
Construction routière - Situation
 Axe 1120, km 260.000 à km 540.000
APPEL D'OFFRE

N° d'affaire: 011.001
 Plan n°: 1 B 202
 ECHELLE: 1:200
 FORMAT: 1600 x 564 mm

Ind	Date	Des	Contr.	Elément concerné	Description modification
	29.10.2021	GM	ABL		Version initiale
a	31.03.2022	PA	ABL	Divers	Selon remarques DGM
b	13.05.2022	PA	ABL	Divers	Selon remarques DGM du 29.04.22
c	02.12.2022	GM	ABL	SETEC	Modifications des 2 SETEC
d					
e					
f					

(Établi sur la base des données cadastrales (septembre 2022)
 Du levé fait sur place par Renaud Burnand (DAC, 2019)
 De l'orthophoto SuisseImage 10 ans, vol 2020, Office fédéral de topographie SwissTopo

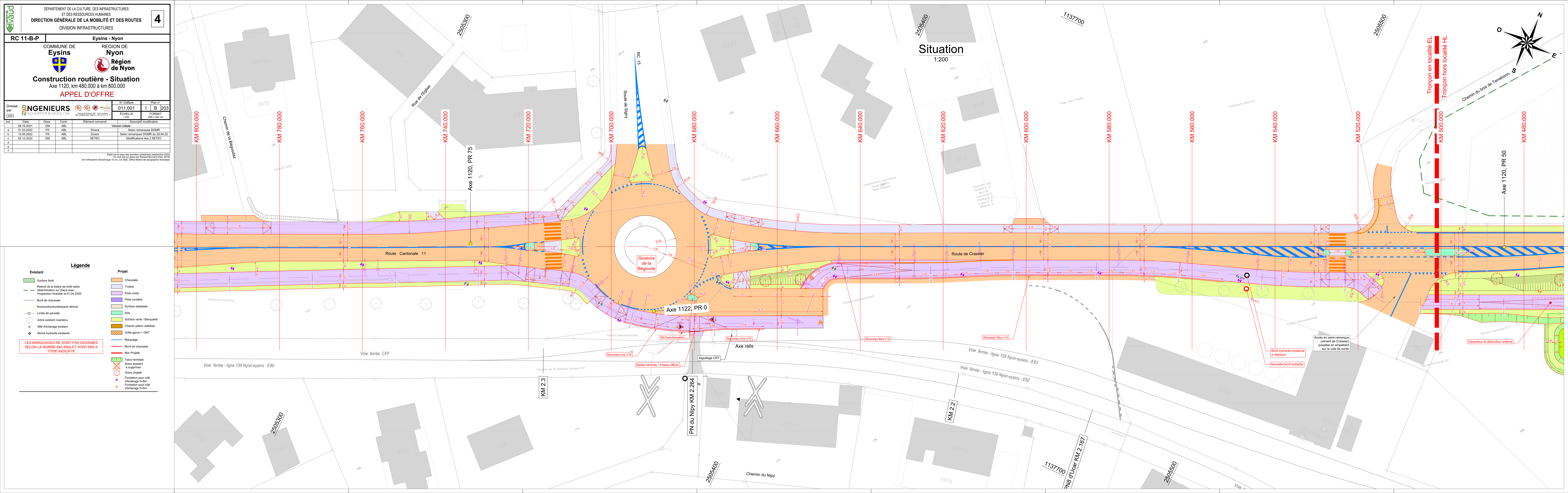
Situation
1:200



Légende

Existant	Projet
<ul style="list-style-type: none"> Surface forêt Relève de la lisière de forêt selon détermination sur place avec inspecteur forestier le 01.04.2020 Bord de chaussée Bordure/bordurette/pavé démolé Limite de parcelle Arbre existant maintenu Mât d'éclairage existant Borne hydrante existante 	<ul style="list-style-type: none"> Chaussée Trottoir Piste mixte Piste cyclable Surface stabilisée Ilots Surface verte / Banquette Accès SETEC enrobé Gillie gazon + GNT Marquage Bord de chaussée Mur Projeté Talus remblais Arbre existant à supprimer Arbre projeté Fondation pour mât d'éclairage h=8m Fondation pour mât d'éclairage h=5m

LES MARQUAGES NE SONT PAS DESSINÉS SELON LA NORME 640 850a ET SONT MIS A TITRE INDICATIF



DÉPARTEMENT DE LA CULTURE, DES INFRASTRUCTURES
 ET DES RESSOURCES HUMAINES
DIRECTION GÉNÉRALE DE LA MOBILITÉ ET DES ROUTES
 DIVISION INFRASTRUCTURES

RC 11-B-P Eysins - Nyon
 COMMUNE DE Eysins REGION DE Nyon
 Région de Nyon
Construction routière - Situation
 Axe 1120, km 480.000 à km 800.000
APPEL D'OFFRE

Dressé par :	INGENIEURS SCHÖPFER & NIGGLI SA	N° d'affaire	011.001	Plan n°	1 B 203
Ind	Date	Dess	Contr	Éléments concernés	Description modification
a	29.10.2021	GM	ABL		Version initiale
b	31.03.2022	PA	ABL	Divers	Selon remarques DGMIR
c	13.05.2022	Pa	ABL	Divers	Selon remarques DGMIR du 29.04.22
d	02.12.2022	GM	ABL	SETEC	Modifications des 2 SETEC
e					
f					

Établi sur la base des données cadastrales (septembre 2022)
 Du levé 58 au plan par Renaud Barmet (Dés. 2019)
 De l'orthophoto Suisseimage 10 cm, vot. 2020, Office fédéral de topographie SwissTopo

Légende

Existant	Projet
Surface forêt	Chaussée
Relève de la balise de forêt selon détermination sur place avec l'inspecteur forestier le 01.04.2020	Trottoir
Bord de chaussée	Piste mixte
Bordure/bordurette/pavé démol	Piste cyclable
Limite de parcelle	Surface stabilisée
Arbre existant maintenu	Ilots
Mât d'éclairage existant	Surface verte / Banquette
Borne hydrante existante	Chemin piéton stabilisé
	Grille gazon + GNT
	Marquage
	Bord de chaussée
	Mur Projeté
	Talus remblais
	Arbre existant à supprimer
	Arbre projeté
	Fondation pour mât d'éclairage h=8m
	Fondation pour mât d'éclairage h=5m

LES MARQUAGES NE SONT PAS DESSINÉS SELON LA NORME 640 850e ET SONT MIS A TITRE INDICATIF

Situation
1:200



Tronçon en localité EL
 Tronçon hors localité HL

Voie ferrée - ligne 159 Nyon-eyssins - E90

Voie ferrée - ligne 159 Nyon-eyssins - E83

Voie ferrée - ligne 159 Nyon-eyssins - ER2

Axe 1122, PR 0

PN du Nipy KM 2.264

PNB d'Ucar KM 2.167

Ind	Date	Dess	Contr	Éléments concernés	Description modification
a	29.10.2021	GM	ABL		Version initiale
b	31.03.2022	PA	ABL	Divers	Selon remarques DGMIR
c	13.05.2022	Pa	ABL	Divers	Selon remarques DGMIR du 29.04.22
d	02.12.2022	GM	ABL	SETEC	Modifications des 2 SETEC
e					
f					

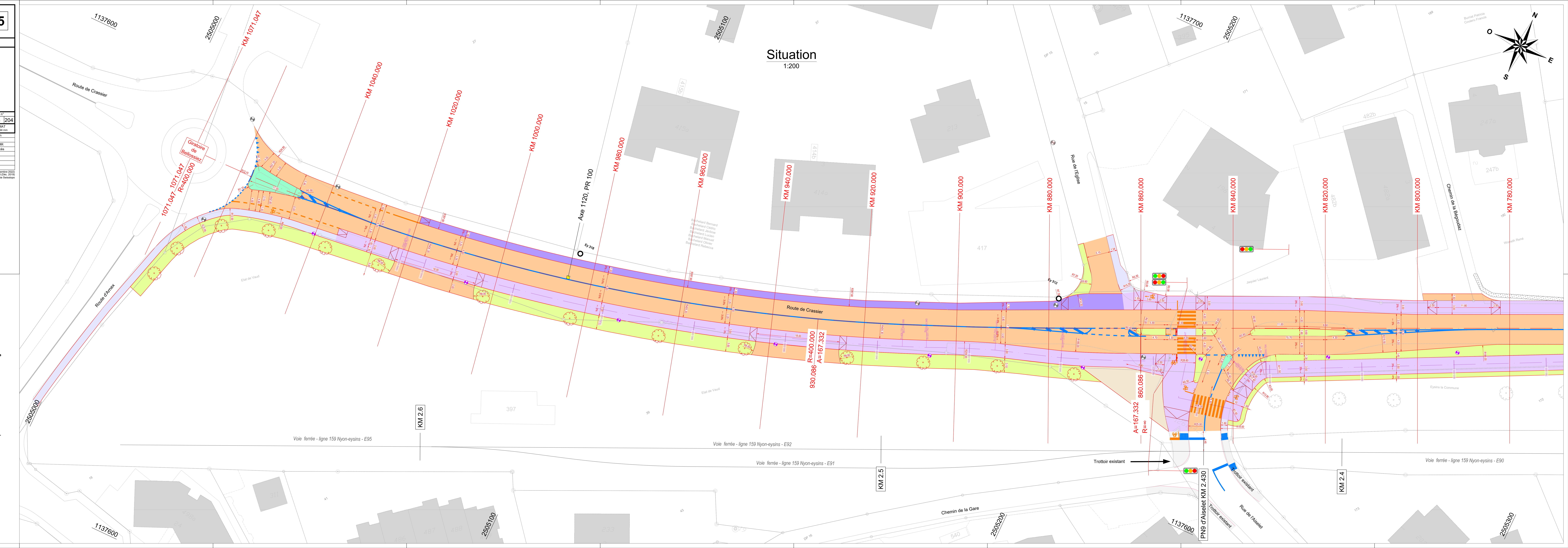
DÉPARTEMENT DE LA CULTURE, DES INFRASTRUCTURES
 ET DES RESSOURCES HUMAINES
 DIRECTION GÉNÉRALE DE LA MOBILITÉ ET DES ROUTES
 DIVISION INFRASTRUCTURES

RC 11-B-P | Eysins - Nyon
 COMMUNE DE Eysins | RÉGION DE Nyon
 Construction routière - Situation
 Axe 1120, km 780.000 à km 1071.047
APPEL D'OFFRE

Dressé par :	INGENIEURS SCHÖPFER & NIGGLI SA	N° d'affaire :	011.001	Plan n° :	1 B 204
Échelle :	1:200	FORMAT :	160x210 mm		

Ind	Date	Dess	Contr	Élément concerné	Description modification
a	29.10.2021	GM	ABL	Divers	Version initiale
b	31.03.2022	PA	ABL	Divers	Selon remarques DGMR
c	02.12.2022	GM	ABL	Parcelle 39	Modifications des 2 accès
d					
e					
f					

Établi sur la base des données cadastrales (septembre 2022) Du lot 58 au plan de l'Etat de l'Etat de l'Etat (Dét. 2019)
 De l'orthophoto (SwissImage 10 cm, ver. 2020, Office fédéral de topographie SwissTopo)

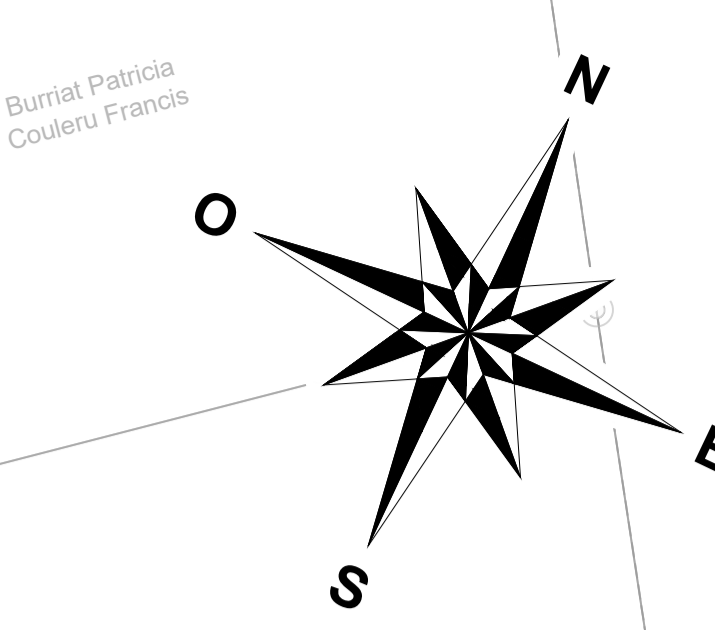


Légende

Existant	Projet
Surface forêt	Chaussée
Relève de la balise de forêt selon détermination sur place avec l'inspecteur forestier le 01.04.2020	Trottoir
Bord de chaussée	Piste mixte
Bordure/borduretrepavé démol	Piste cyclable
Limite de parcelle	Surface stabilisée
Arbre existant maintenu	Ilots
Mât d'éclairage existant	Surface verte / Banquette
Borne hydrante existante	Chemin piéton stabilisé
	Grille gazon + GNT
	Marquage
	Bord de chaussée
	Mur Projet
	Talus remblais
	Arbre existant à supprimer
	Arbre projeté
	Fondation pour mât d'éclairage h=8m
	Fondation pour mât d'éclairage h=5m

LES MARQUAGES NE SONT PAS DESSINÉS SELON LA NORME 640 850a ET SONT MIS A TITRE INDICATIF

Situation
1:200



1137600

2505300