

## ANNEXE A - PRÉAVIS 13-2017 PROMOTION DE LA MOBILITE

Le tableau ci-après récapitule le type d'actions entreprises ces dernières années.

<b>Actions informatives</b>	<b>précisions</b>	<b>2012</b>	<b>2013</b>	<b>2014</b>	<b>2015</b>	<b>2016</b>
Plan des réseaux TP	Format carte de crédit dès 2014	x	x	x	x	x
Supports autour de la nouvelle offre en TP	Flyers (A4 et A5), bandeaux bus, écrans bus			x	x	x
Événement en lien avec la nouvelle offre en TP	NStCM – Passage au quart d'heure entre Nyon et Genolier				x	
Informations chantiers		x	x	x	x	
Cartons suspendus	En lien avec une campagne spécifique chaque année	x	x	x	x	x
Signature <i>Nyon région l'esprit mobile</i>	Création de l'identité, puis création d'une charte graphique	x		x		
Kit d'information mobilité	Support destiné aux nouveaux habitants du district			x	x	x
Portail mobilité adaptations	Contenu, carte interactive	x		x	x	x
Campagnes spécifiques	2012-2013 : Campagne photos 2013-2014 : Réorganisation TP 2015-2016 : Offres combinées	x	x	x	x	x
<b>Mesures incitatives</b>	<b>précisions</b>	<b>2012</b>	<b>2013</b>	<b>2014</b>	<b>2015</b>	<b>2016</b>
Produits combinés	2014: 2 produits combinés 2015: 4 produits combinés 2016: 3 produits combinés			x	x	x
Guichet Mobile – Point d'information mobilité	2014-2015: mise en place projet 2015-2016: lancement phase-test 2017: développement à d'autres sites			x	x	x
Subvention pour les nouveaux habitants	Bon Mobilis de CHF 20.- valable sur un abonnement ou une carte multi-jours (cofinancé par le CR)				x	x

## Contexte

Le Guichet mobile a entrepris d'évaluer les modes de déplacement utilisés par les collaborateurs du Business Park de Terre Bonne. Ceci afin de mieux connaître la situation des collaborateurs et leurs besoins. Ce document est une synthèse des résultats de l'enquête mobilité réalisée en 2016.

## Objectifs

- Connaître les déplacements, lieux de domicile des collaborateurs et leurs attentes ;
- Identifier les mesures répondant au mieux aux besoins exprimés ;
- Evaluer les potentiels d'amélioration ;
- Garantir une bonne accessibilité au site à long terme.

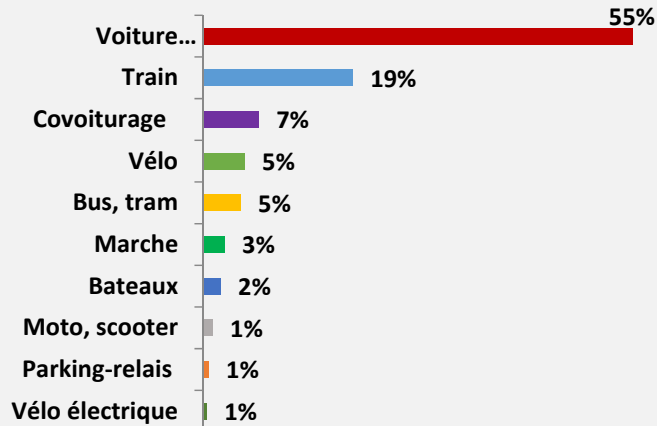
## Participation

Total site : ~ 1'200 coll.  
 Nombre d'entreprises : 23  
 Taux de participation : 33% - 392 coll.

## Collaborateurs

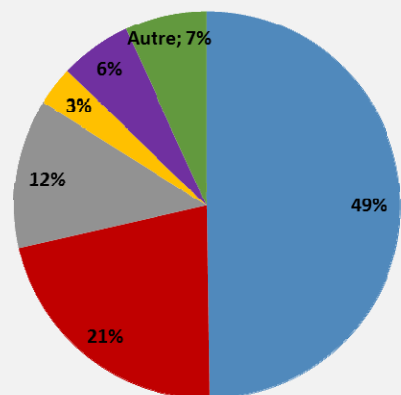
90% de CDI et 81% de temps plein, 96% ont des horaires de bureau (arrivée entre 7h et 9h le matin et départ entre 16h30 et 18h30 le soir).

### Part modale des collaborateurs



55% voiture individuelle, 27% en transports publics, 7% en covoiturage, 9% en mobilité douce.

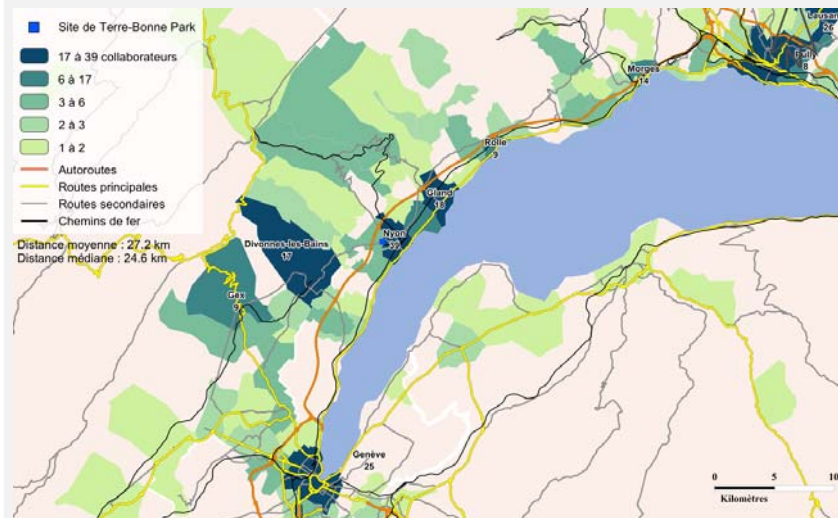
### Situation sur stationnement à Terre Bonne



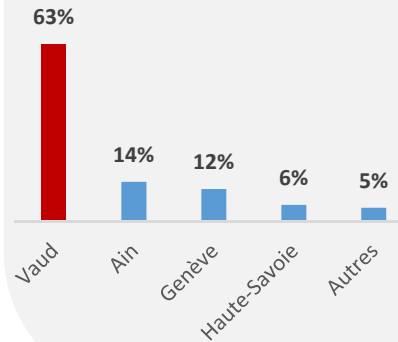
- Place mise à disposition gratuitement par l'employeur
- Place payante mise à disposition par l'employeur
- Place louée à titre privé dans les environs
- Stationnement dans les rues avoisinantes
- Stationnement dans un parking public gratuit

## Lieux de résidence

79% des collaborateurs vivent en Suisse et 21% en France. La majorité habite le Canton de Vaud (64%) puis vient l'Ain (14%) et le canton de Genève (12%). 28% des collaborateurs sont localisés dans 4 villes : Nyon, Lausanne, Genève et Gland.



### Cantons et Départements

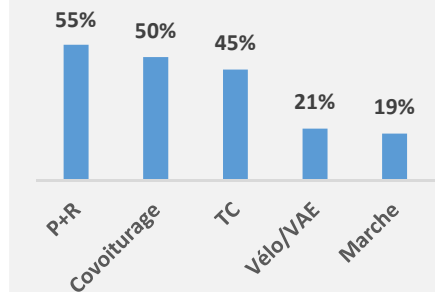


### Communes et localités

Commune	Coll.	% de coll.
Nyon	39	10%
Lausanne	26	7%
Genève	25	6%
Gland	18	5%
Autres	281	72%
<b>Total</b>	<b>389</b>	<b>100%</b>

## Disposition

### Disposition aux alternatives



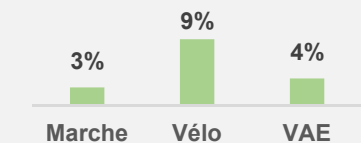
% de répondants disposés à utiliser une alternative à la voiture individuelle

## Potentiel de report modal

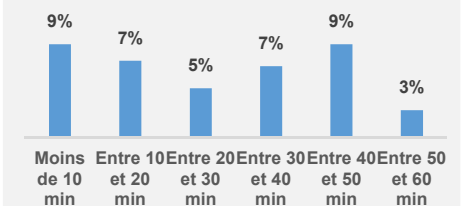
### Covoiturage

30% des collaborateurs se trouvent sur des axes de covoiturage.

### Mobilité douce en 15 min\*



### Transports publics en min\*



33% ont un temps de trajet en transport en commun concurrentiel par rapport à la voiture.

# ANNEXE C – PRÉAVIS N°13-2017

## GÉNÉALOGIE DES PRÉAVIS DU FONDS TRANSPORTS PUBLICS

