

Charte graphique

2025



Service Communication
& marketing



**Région
de Nyon**

Table des matières

1. Logotype

2. Typographies

3. Nuances & couleurs

4. Pictogrammes

5. Iconographies

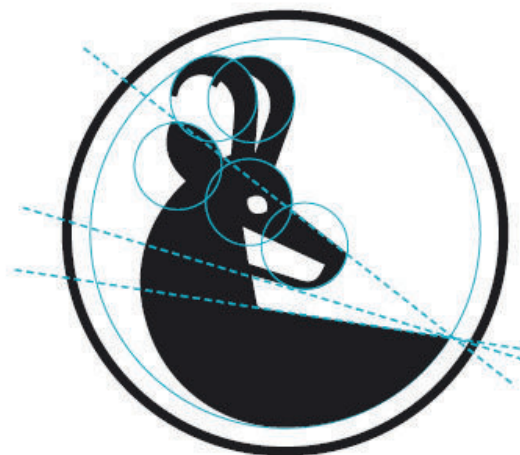
6. Exemples

Logotype

Symbole

Le symbole de Région de Nyon adopte la forme d'un chamois stylisé. Noble et riche d'un important capital sympathie, cet animal caractéristique du district –au sens de l'autorité cantonale– a historiquement été présent dans les différentes couches du territoire, avant de trouver refuge sur le massif de la Dôle, sommet offrant une vue sur l'ensemble de la région.

Cette image vivante est un clin d'œil à la diversité des communes, reliées entre elles par la nature ainsi que par les projets de la Région. Le symbole adopte une forme s'inscrivant parfaitement dans un disque. Le design de l'animal est lui-même construit sur des cercles, avec une perspective.



Variante

Le logo correspond à l'élément de texte « Région de Nyon ».

Il mobilise une fonte typographique moderne, élégante, assurant une bonne visibilité et de style circulaire (en cohérence avec le symbole). Cet élément se décline en noir ou en blanc, suivant les versions.



Logo courant sur 2 lignes
A utiliser en priorité.



Logo sur 1 ligne
A utiliser de manière exceptionnelle (sous validation du service Communication),
lorsque l'espace disponible est horizontal.

Symbole isolé

Le symbole peut être utilisé seul comme motif agrandi, uniquement si il est accompagné du logo original sur le même support.



Région
de Nyon

MATIÈRE (1 MOT-CLÉ, FACULTATIF)

**Titre du rapport en maximum 3 à 4
lignes (page de garde facultative)**

Date (Mois AAAA) si indispensable



Nuances & couleurs

Couleurs principales



Pantone 485C

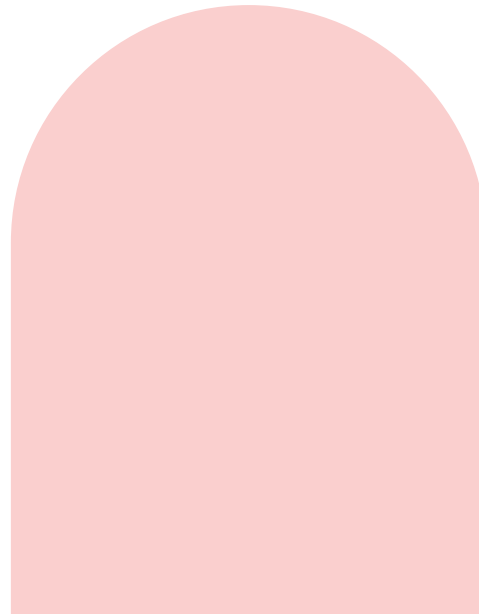
Code web: #D11324

CMJN

C: 11% M: 100% J: 90% N: 2%

RVB

R: 209 / V:19 / B: 36



Pantone 698C

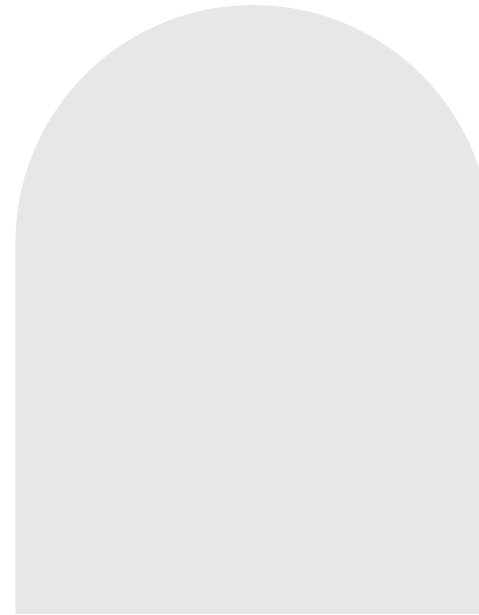
Code web: #FAD7D8

CMJN

C: 0% M: 22% J: 11% N: 0%

RVB

R: 250 / V:215 / B: 216



Pantone 663C

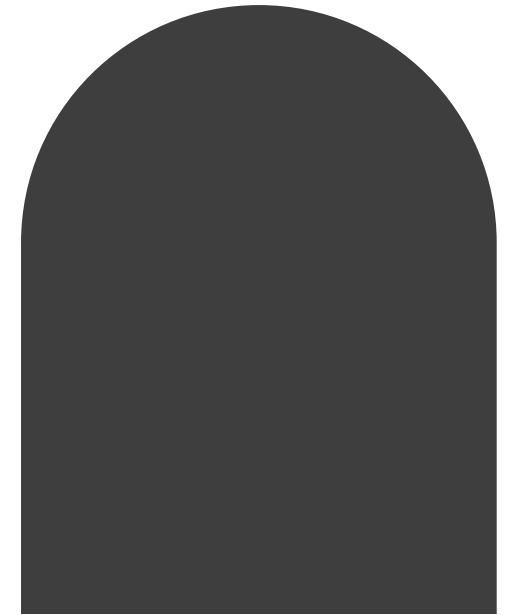
Code web: #EDED

CMJN

C: 0% M: 0% J: 0% N: 10%

RVB

R: 237 / V:237 / B: 237



Pantone 4140C

Code web: #3C3C3B

CMJN

C: 0% M: 0% J: 0% N: 90%

RVB

R: 60 / V:60 / B: 59

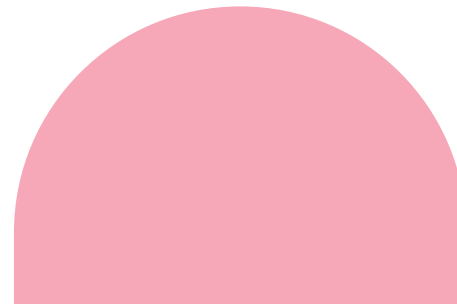
Couleurs secondaires



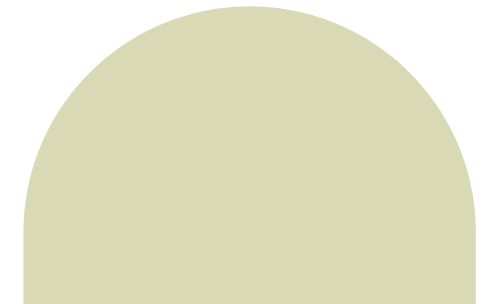
Code web: #D6E07F
C: 23% M: 0% J: 62% N: 0%
R: 214 / V: 224 / B: 127



Code web: #D9E2DF
C: 18% M: 7% J: 90% N: 2%
R: 217 / V: 226 / B: 223



Code web: #F5AFC1
C: 0% M: 42% J: 11% N: 0%
R: 245 / V: 175 / B: 193



Code web: #E2DFBC
C: 15% M: 9% J: 32% N: 0%
R: 226 / V: 223 / B: 188

Code web: #075B48
C: 89% M: 37% J: 71% N: 36%
R: 7 / V: 91 / B: 72



Code web: #1C1D3D
C: 100% M: 94% J: 40% N: 52%
R: 28 / V: 29 / B: 61



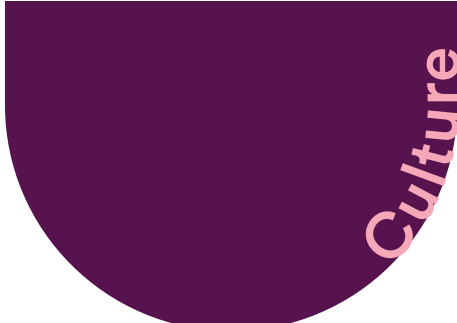
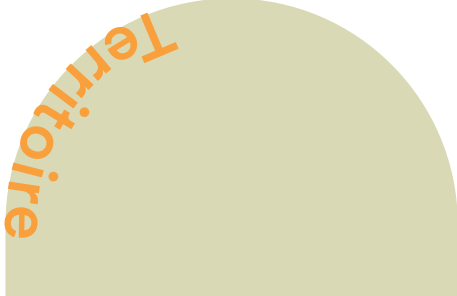
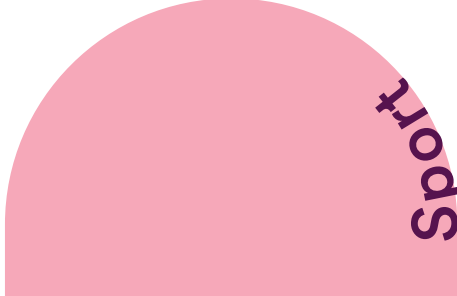
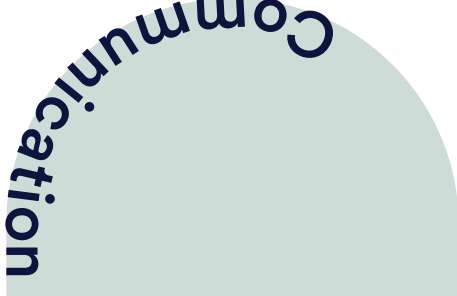
Code web: #5C194C
C: 63% M: 100% J: 31% N: 37%
R: 92 / V: 25 / B: 76



Code web: #F6A02F
C: 0% M: 44% J: 86% N: 0%
R: 246 / V: 160 / B: 47



Couleurs par thématiques



Typographies

**ABCDEFGHIJKLMN
OPQRSTUVWXYZ
abcdefghijklmnopq
rstuvwxyz
0123456789:;-!?**

**ABCDEFGHIJKLMN
OPQRSTUVWXYZ
abcdefghijklmnopq
rstuvwxyz
0123456789:;-!?**

**ABCDEFGHIJKLMN
OPQRSTUVWXYZ
abcdefghijklmnopq
rstuvwxyz
0123456789:;-!?**

**ABCDEFGHIJKLMN
OPQRSTUVWXYZ
abcdefghijklmnopq
rstuvwxyz
0123456789:;-!?**



Typographie principale.

Utilisation :

- Logo
Circular Black
- Affiches A4 / A3
Titre : **Circular Bold**
Texte courant : Circular Book
URL web : Circular Medium
- Visuels numériques
Titre : **Circular Bold**
Texte courant : Circular Book
URL web : Circular Medium



Circular

ABCDEFGHIJKLMNOPQRSTUVWXYZ
abcdefghijklmnopqrstuvwxyz
0123456789:;-!?

ABCDEFGHIJKLMNOPQRSTUVWXYZ
abcdefghijklmnopqrstuvwxyz
0123456789:;-!?

ABCDEFGHIJKLMNOPQRSTUVWXYZ
abcdefghijklmnopqrstuvwxyz
0123456789:;-!?



Typographie secondaire

Utilisation :

- Brochures imprimées

Textes courants :

IBM Plex Bold, Medium et Regular



IBM Plex

ABCDEFGHIJKLMNOPQRSTUVWXYZ
abcdefghijklmnopqrstuvwxyz
0123456789:;-!?

ABCDEFGHIJKLMNOPQRSTUVWXYZ
abcdefghijklmnopqrstuvwxyz
0123456789:;-!?

Typographie secondaire

Utilisation :

- Documents administratifs (modèles WORD)
- Présentation Powerpoint
- E-mail

Calibri

Pictogrammes



Environnement



Culture



Mobilité



Economie



Territoire



Tourisme

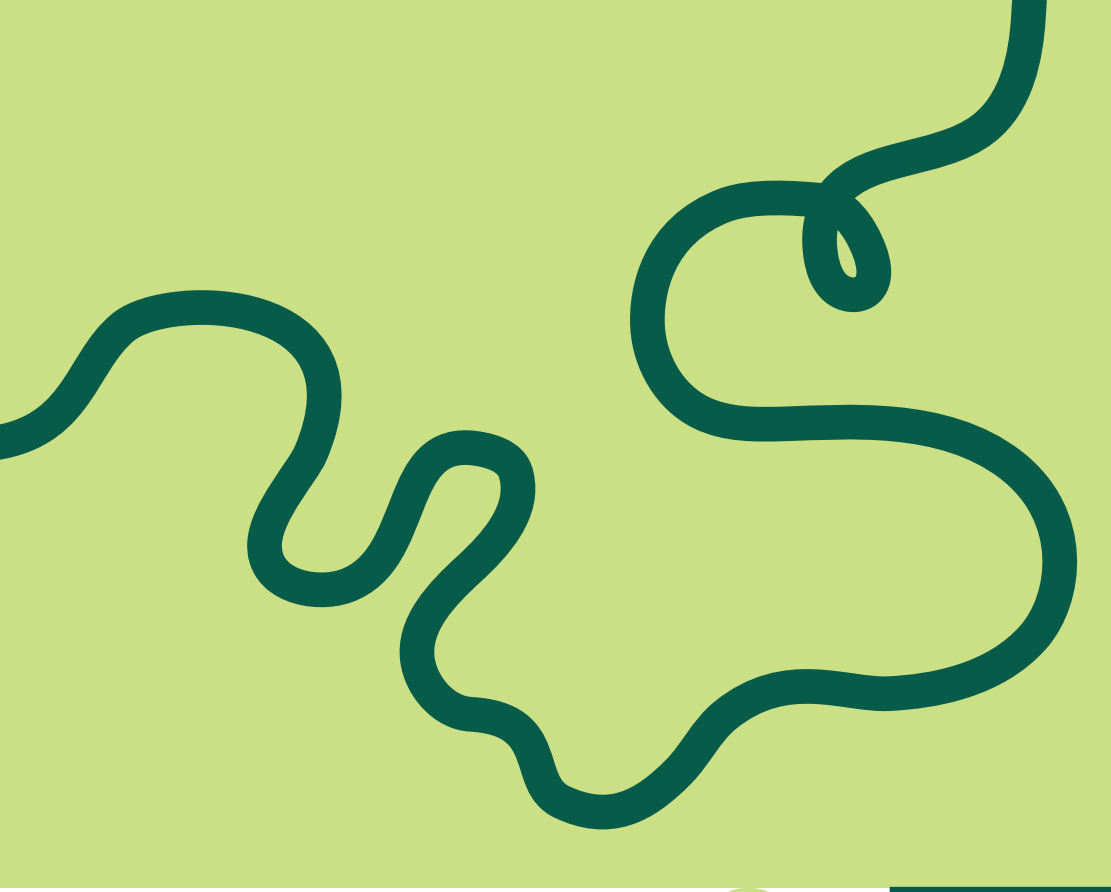


Sport



Communication

Iconographies thématiques



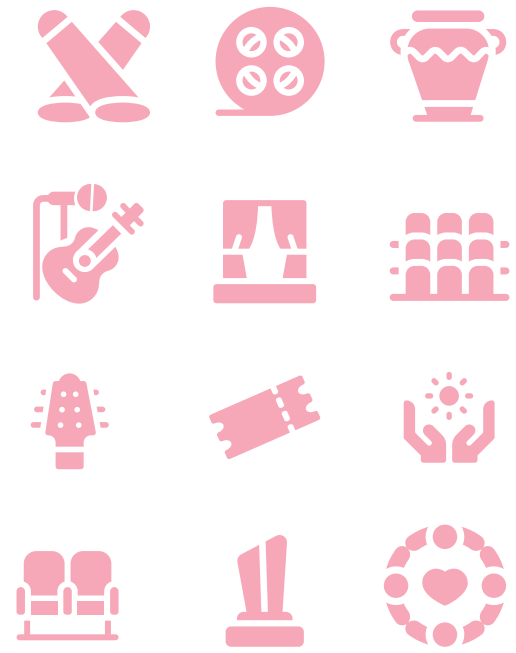
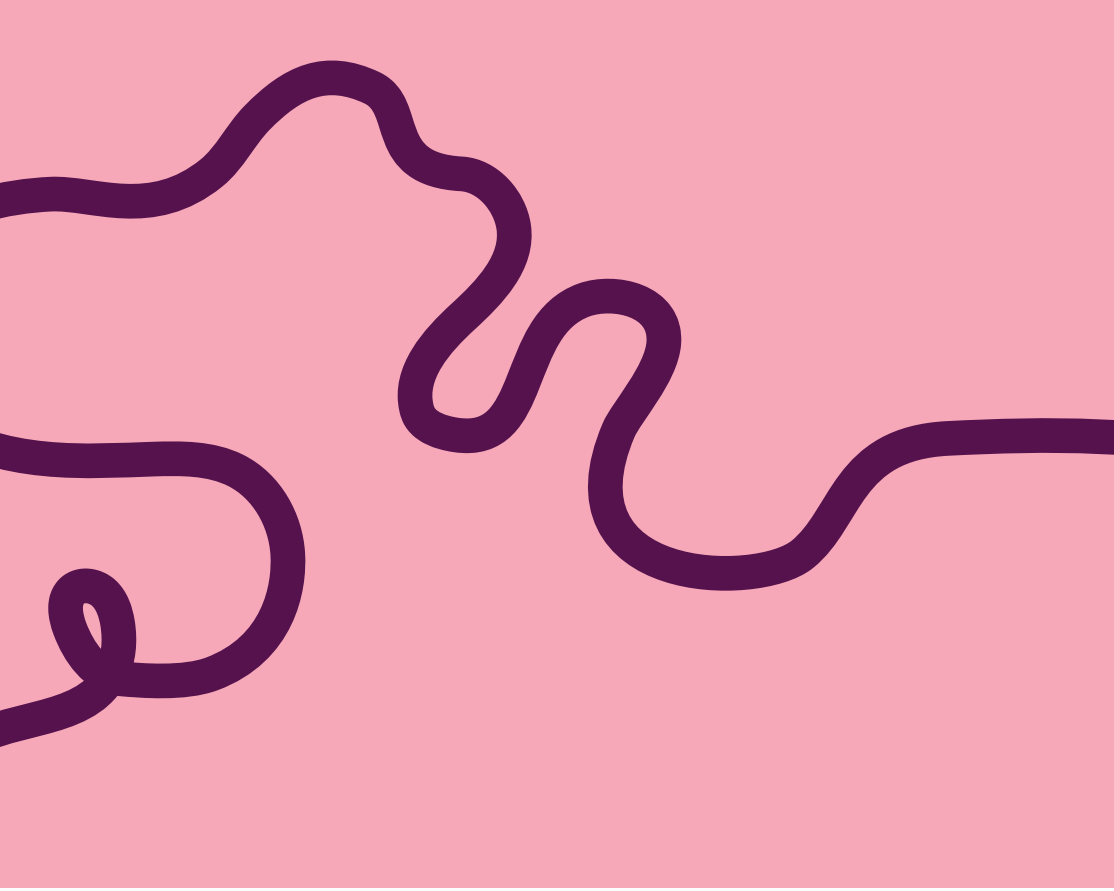
Environnement



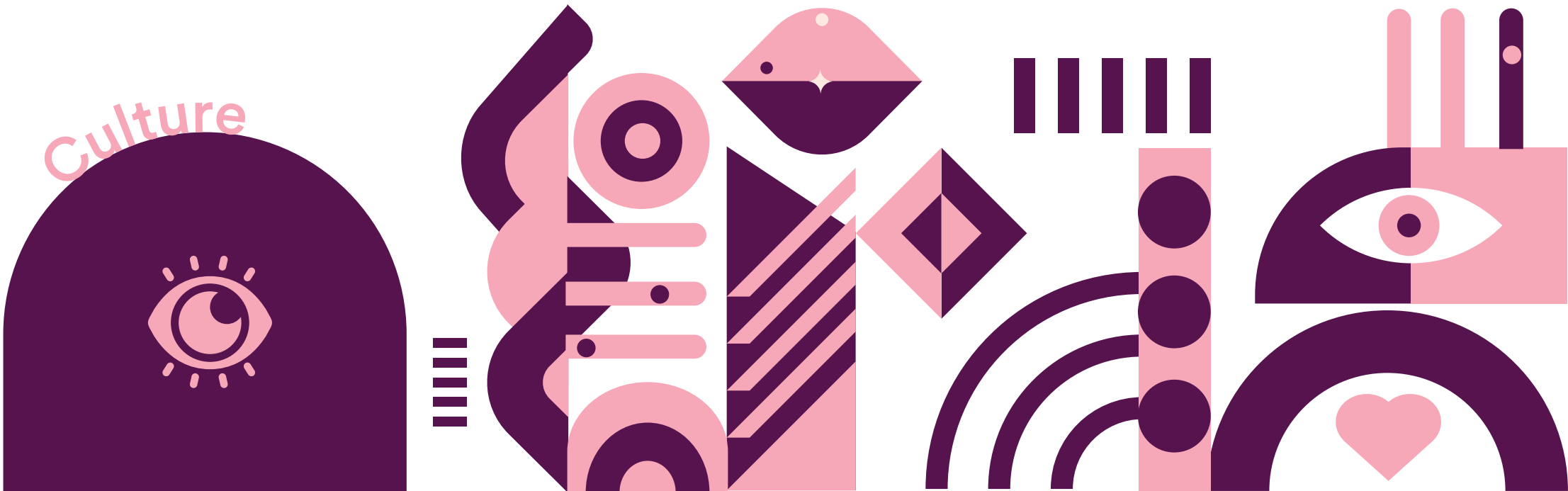


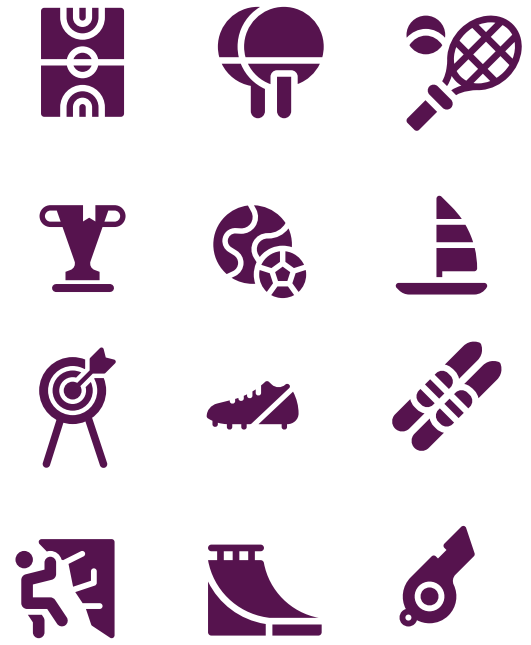
Economie



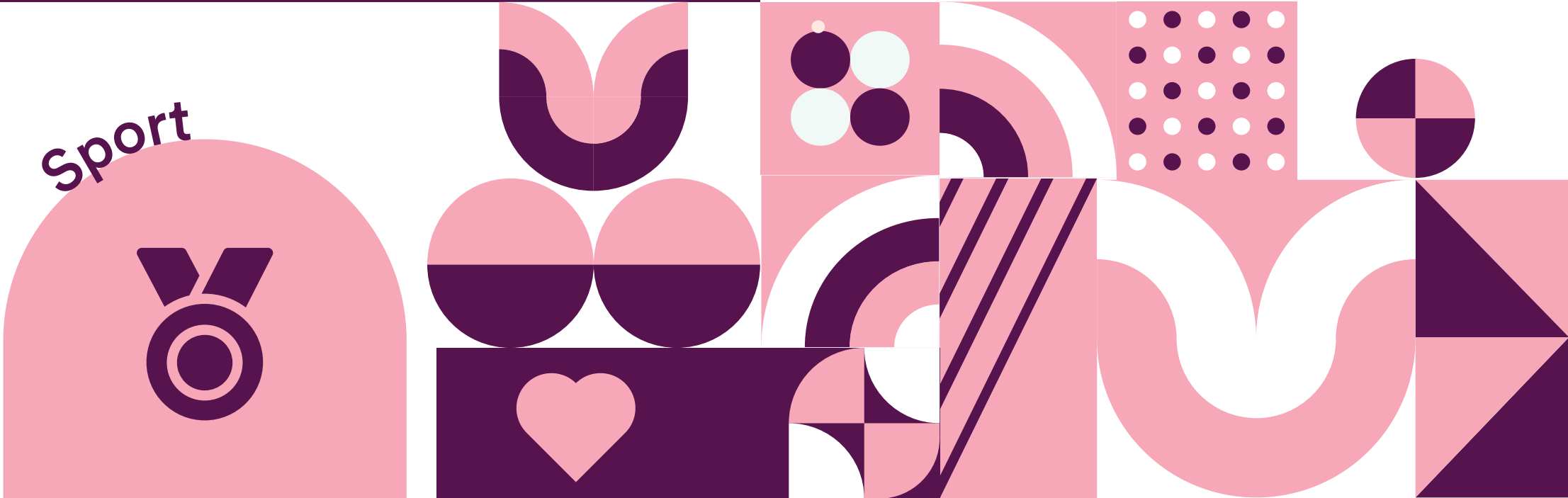


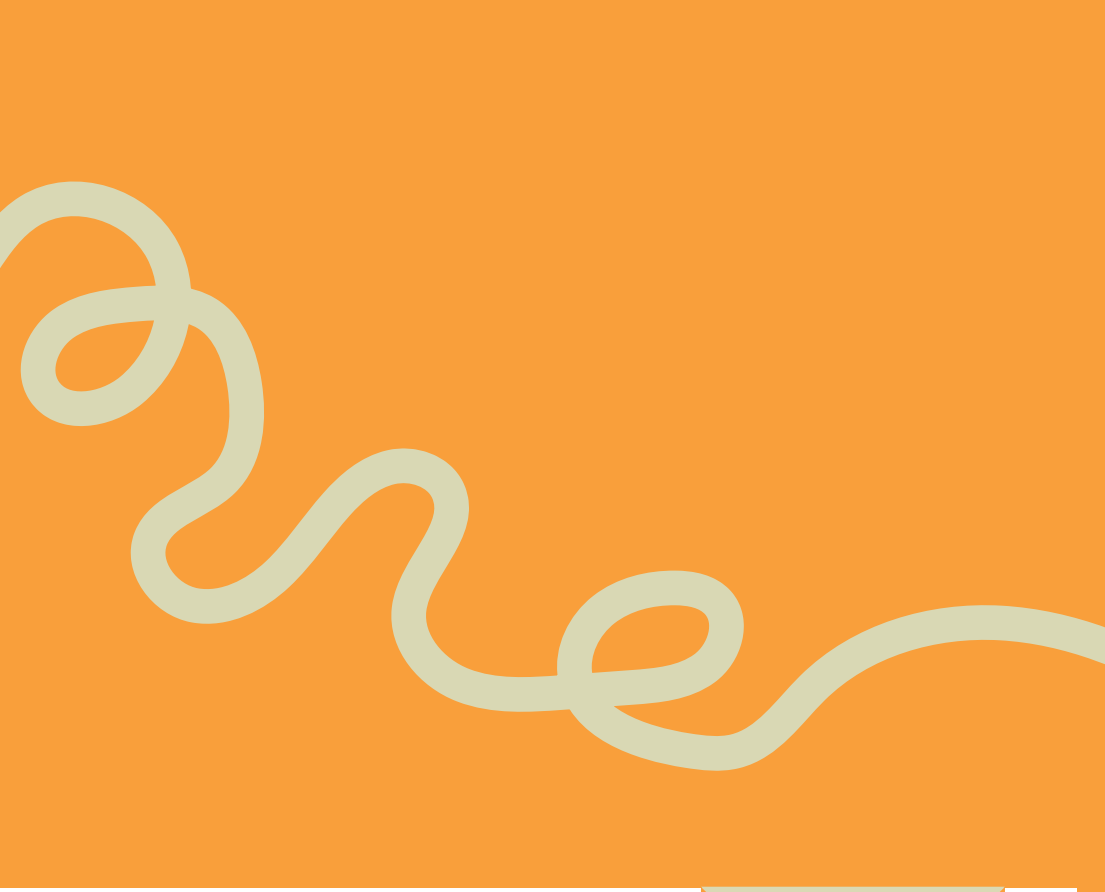
Culture



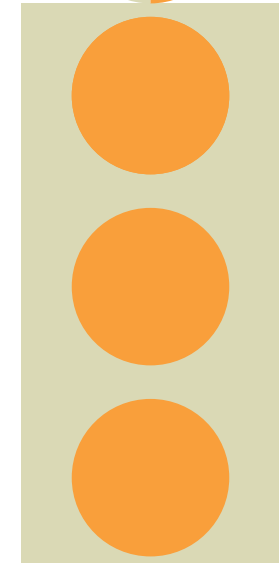
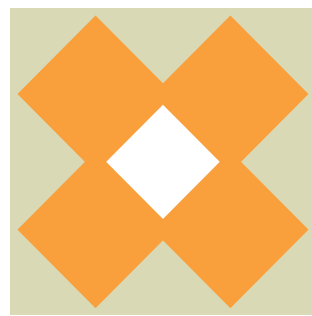
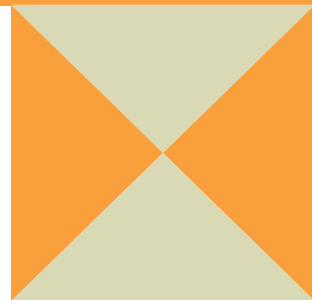


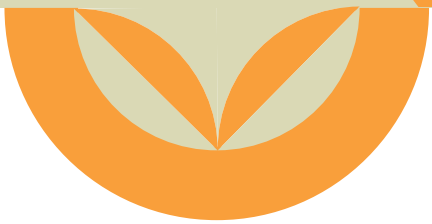
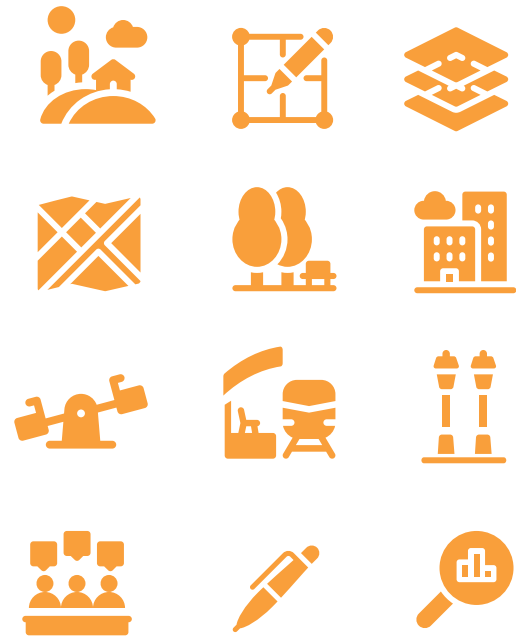
Sport



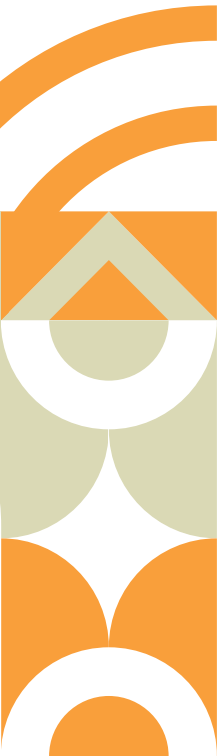
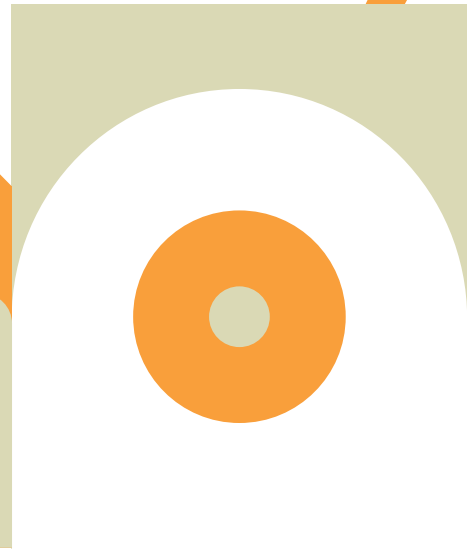
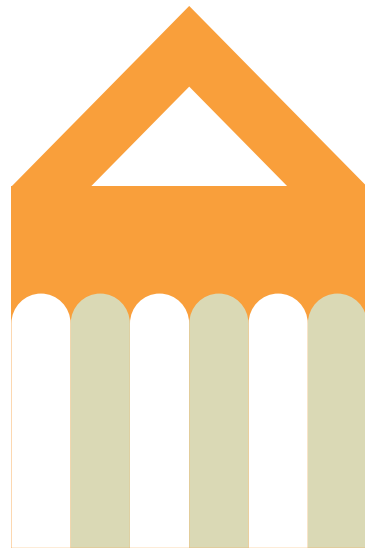
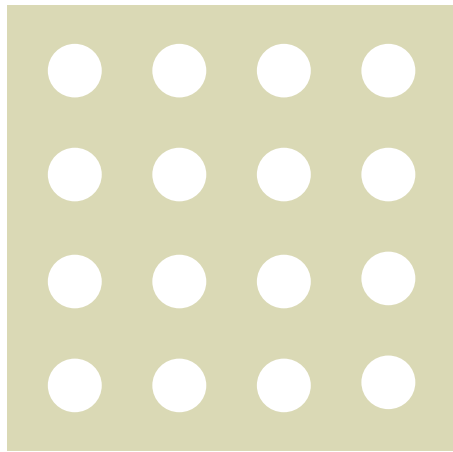


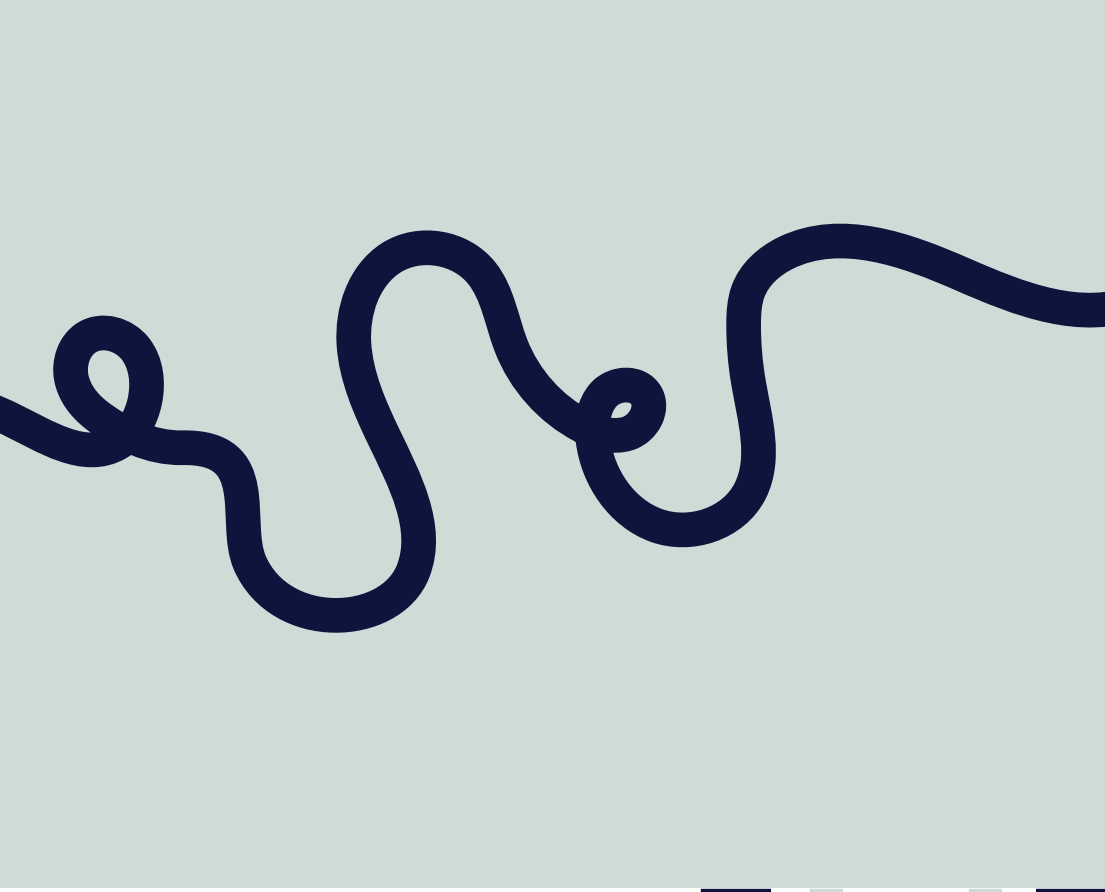
Mobilité



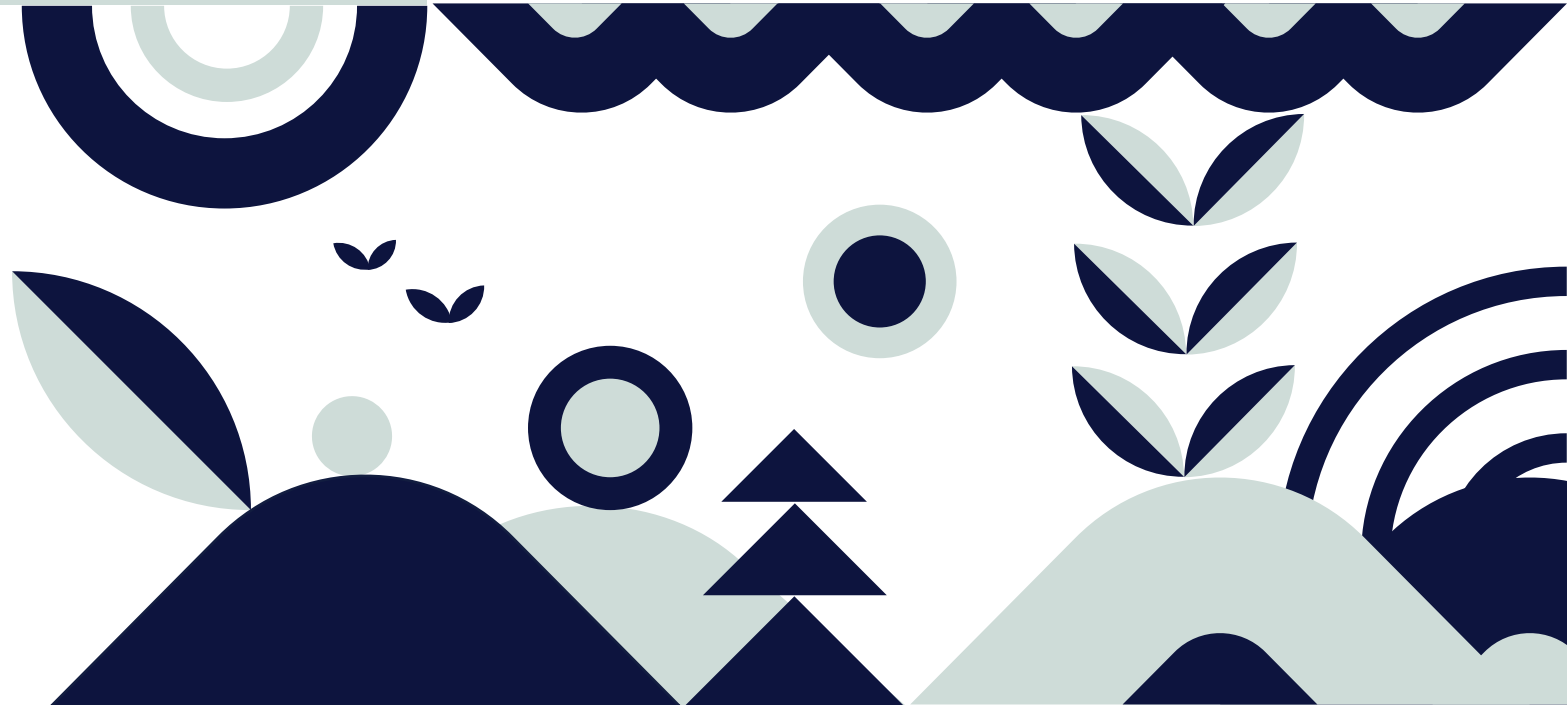


Territoire





Tourisme



Exemples d'utilisation





Le DISREN, qu'est-ce que c'est ?



An illustration of a hand in a red suit sleeve holding a red card with a white circle on it. The background is a light pink color.

Région de Nyon soutient la Plateforme vaudoise du bois

En savoir plus:
regiondenyon.ch/filiere/bois




A dark green background with a wood grain pattern. There are decorative elements in shades of green and yellow, including a circular pattern on the left and curved lines on the right.

SRGZA, quoi ?

Région de Nyon accompagne des projets de mise à disposition de zones pour les entreprises du secteur secondaire, en déployant une stratégie régionale de gestion des zones d'activités (SRGZA).

En savoir plus >



An orange icon showing a pencil writing on a grid. The background is a light green color.

A la recherche de l'entreprise lauréate du Prix à l'innovation 2026

Déposez votre dossier:
regiondenyon.ch/prix-innovation



A magnifying glass icon in a light blue color, positioned over a circular background. The background is a dark green color.

Tourisme



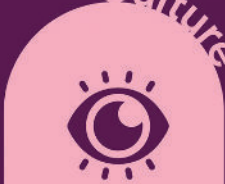
- Entrée en vigueur le 1^{er} janvier 2025 du **nouveau règlement de la taxe de séjour + Dépliant**
- Adoption d'un crédit en octobre pour la mise en place d'une **stratégie touristique quatre saisons**
- Divers projets soutenus via le programme **Tourisme de nature**



La Nuit est belle, du
Fête de la
mai
quête sur
+ un atelier en juin
reprises

- Ouverture de la **plateforme RégiONtroc** aux associations
- Elaboration de **panneaux de signalétique** pour les communes
- Lancement en novembre du **concours « Nature en milieu bâti »**

Culture



- Remise C
et de la V
et Juli Sa
cérémor
- Divers ar
les aides

Environnement





Région
de Nyon

Région de Nyon
vous accompagne
et vous soutient
dans vos projets.

En savoir plus sur nos
différents soutiens sur :
regiondenyon.ch/soutiens



Bienvenue chez vous!

Découvrez les avantages de la Région sur:
regiondenyon.ch



Région de Nyon est l'association de communes du district de Nyon. La Région réalise des projets pour la population et coordonne des projets intercommunaux autour des thématiques interdépendantes que sont la **mobilité**, le **territoire**, l'**environnement**, l'**économie**, le **tourisme**, la **culture** et le **sport**.

